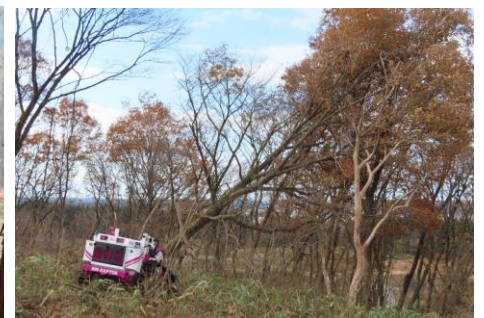


ラジコン式伐倒作業車 シン・ラプトル



- ◆遠隔操作で立木を伐倒・搬送する無人作業車です。列状間伐、または皆伐に対応します。
- ◆45度までの傾斜地を登坂します。その場旋回によって傾斜した林地でもオペレーターの意味で切断した立木を倒す方向を定めることができます。
- ◆最大登坂角である45度付近の傾斜地ではアシストウインチを使用して、転落を防ぎます。
- ◆切断はチェーンソーで行い、最大切断直径は500mmです。切断した立木をゆっくりと倒すことで車体転倒等の事故や車両の破損を防止します。また30度までの勾配でも山側に向っての伐倒も可能です。
- ◆オペレーターは立体視映像システムの専用メガネを装着して、手元のコントローラーで操作を行います。専用メガネにはカメラ視野180度範囲内で顔を向けた方向の映像が立体的に見えるように遅延なく投影されており、車両から離れた安全な場所からでも目の前で作業を行っている感覚で操作できます。



シン・ラプトル操作状況

	シン・ラプトル	シン・ラプトルII
全長	3960mm	4100mm
全高	1995mm	2100mm
全幅	2200mm	2400mm
本体重量	4500kg	5500kg
エンジン出力	18.2kw×2基	55.4kw
駆動方式	HST	HST
操向方式	スキッドステア	スキッドステア
走行速度	3.3km/h	6.0km/h
最大切断径	500mm	600mm
腹下高さ	600mm	610mm
最小旋回半径	2.2m	2.4m
履帯	400mm シングル グローサーシュー	400mm シングル グローサーシュー
アシストウインチ	無し	有り
オプション		自動走行装置

シン・ラプトルⅡ 外形寸法図

